

Cher invité,

*Nous souhaitons que vous profitiez de ce lieu
exceptionnelle sur notre côte Belge.*

*Normalement, surtout lors de votre premier séjour,
nous essayons de vous accueillir personnellement et
de vous faire visiter notre suite.*

*D'un point de vue pratique, cela n'est pas toujours
possible et c'est pourquoi nous avons créé ce guide
concis mais totalement pratique.*

*Normalement, tout est explicite, mais cela peut
quand même être utile pour profiter pleinement de
notre suite Sunset.*

Profitez de votre séjour

Bart en Natascha

0493/665125

Emplacement

adresse GPS : Louis Logierlaan 70, Middelkerke

Parking à proximité du bâtiment sur les dunes en direction de Westende : max 5€/jour

**Accès au Sunset suite (sans accueil personnelle)**

1 jeu de clés sera dans la boîte aux lettres de la suite Sunset C8 : le code vous sera fourni avant votre arrivée



Il y a 2 clés par jeu :

1 pour l'accès à la porte d'entrée du hall, à la porte de la suite Sunset ainsi qu'à l'accès à la porte du garage à l'arrière du bâtiment pour accéder aux caves privatives

1 clé pour la cave privée

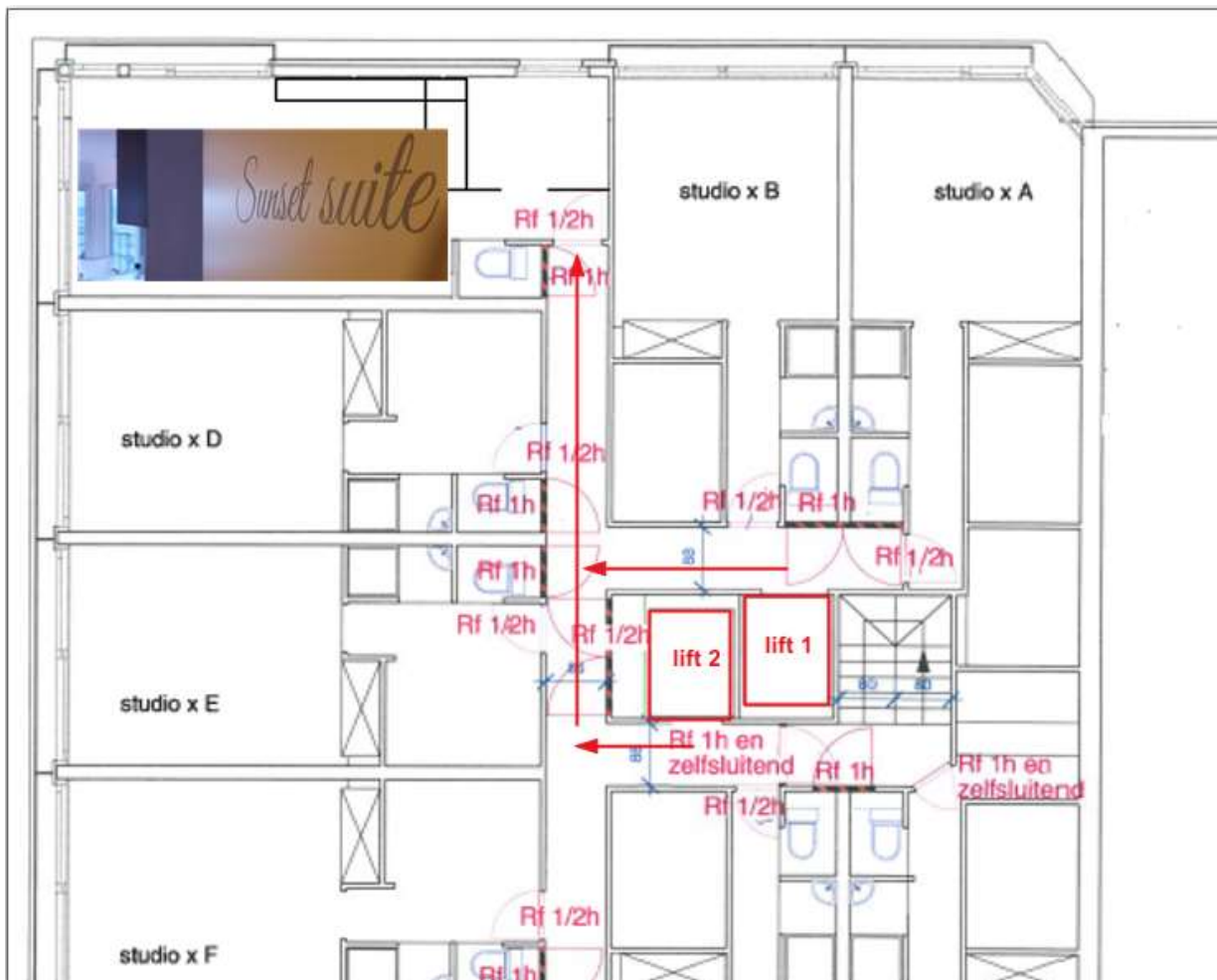
Depuis le hall d'entrée, vous pouvez immédiatement prendre le premier ascenseur. Il y a un deuxième ascenseur à l'arrière.

La suite Sunset est située au 8ème étage.

En sortant de l'ascenseur avant (1), tournez à gauche puis à droite

En sortant de l'ascenseur arrière (2), tournez à droite et tournez encore à droite

Il y a un banc pour les chaussures à la porte de la suite Sunset dans le couloir

**WIFI :**

Le wifi est gratuitement disponible dans le Sunset suite :

User :Telenet C0807

Mot de passe : C0807@bls (= @BLs en miniscule)

Salle de bain

Les commandes d'éclairage et une prise sont situées sous le miroir



Il y a un grand placard avec une tringle mobile en haut avec des porte-manteaux et un espace en bas et en bas pour ranger bagages et vêtements.

Au fond se trouve un aspirateur et tous les produits de nettoyage En face de la douche se trouve également un placard avec du papier toilette de rechange et une petite trousse de premiers secours.

Il y a un sèche-cheveux dans le tiroir.



Sous la fenêtre se trouve un radiateur électrique avec un thermostat facile à utiliser

La Kitchenette

Les portes s'ouvrent avec contrôle de pression (sauf réfrigérateur et lave-vaisselle)

Sous la double plaque à induction se trouve un four combiné micro/convection. Les grilles du four sont séparées pour une utilisation au micro-ondes ou au four à convection.

Des plaques de cuisson séparées sont fournies en fonction du type d'utilisation du four. Ce micro-ondes est indiqué comme "à utiliser uniquement pour MWO".

Sous le four se trouve un tiroir bas avec des couverts et un grand tiroir avec des casseroles et des poêles.



En plus du four, un petit lave-vaisselle est fourni ainsi qu'une éponge de cuisine neuve, du liquide vaisselle et quelques tablettes lave-vaisselle.

C'est facile à utiliser. Placez la tablette dans le compartiment prévu à cet effet, fermez-le, allumez le lave-vaisselle et sélectionnez un programme. Il démarre lorsque la porte est fermée.

Au-dessus de la plaque à induction se trouve une hotte aspirante. Ce premier panneau est fixe et ne peut pas être ouvert.

Au-dessus et à côté se trouvent des pots et autres



Le plan de travail dispose de 2 prises et d'un interrupteur pour la bande LED.

Le grand placard dispose d'un réfrigérateur intégré avec compartiment congélateur. Il y a des éléments de refroidissement dans le compartiment congélateur qui peuvent être utilisés pour garder les courses au frais.



Il y a un tiroir de rangement libre sous le réfrigérateur.

Au-dessus du réfrigérateur se trouve un dossier contenant des instructions d'utilisation et d'autres documents concernant l'inspection électrique et le plan d'évacuation.

A côté du réfrigérateur se trouvent 2 chaises pliantes et un petit escabeau dans le placard.

En dessous se trouve un curseur avec la poubelle et une brosse avec une pelle à poussière

Au-dessus se trouvent un grille-pain et une bouilloire.



Il y a encore des verres, des sacs et des assiettes dans le placard à côté du four



Siège Relax à commande électrique

Les commandes sont situées de chaque côté. Les têtes de siège sont réglables manuellement.

A coté il y a aussi une lampe de lecture avec commande tactile en haut avec fonction de gradation



Smart TV avec Telenet

Ceci est également lié à la barre de son Bluetooth BOSE pour un son de haute qualité. La barre de son Peut également être liée au GSM ou à d'autres sources.

Netflix est disponible en utilisant sont propre mot de passe.

LED open haard

Cela procure du confort mais garantit également que la pièce se réchauffe rapidement. Celui-ci dispose d'un thermostat, réglable via la télécommande, les boutons colorés peuvent être utilisés pour définir la palette de couleurs



Écran solaire

Il y a une commande pour l'écran électrique sur le cadre de la fenêtre coulissante coté dunes.

Cela peut également être utilisé pour assombrir si vous le souhaitez.

lampes de chevet

Les lampes de chevet ainsi qu'une bande LED sous le lit peuvent être changées de couleur ou atténuées avec la télécommande à côté du lit.

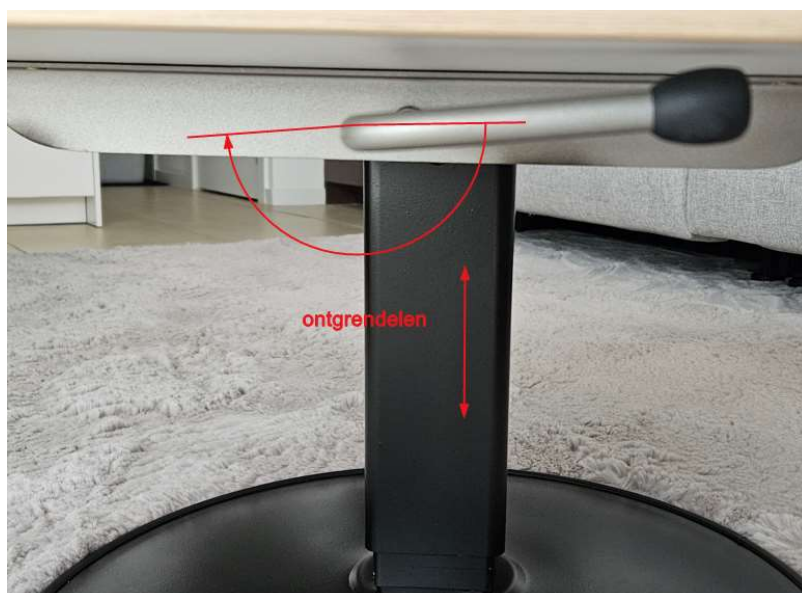


Les veilleuses peuvent également être éteintes avec un interrupteur.

Ce n'est pas grave si la palette de couleurs est gâchée. Nous résoudrons cela plus tard.

Table

La hauteur de la table peut être réglée à l'aide d'un levier, elle peut donc être utilisée comme table basse ou table à manger. Celui-ci peut également être déplacé à volonté.

**Méthode :**

Tenez la table avec votre main sur le dessus et déverrouillez-la avec le levier (aiguille des heures). Soulevez complètement la table jusqu'au point final, puis appuyez-la jusqu'à la hauteur souhaitée. Verrouillez la table avec le levier (contre l'aiguille des heures).

Sous-sole privé

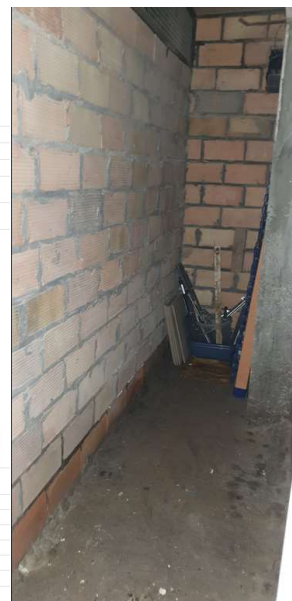
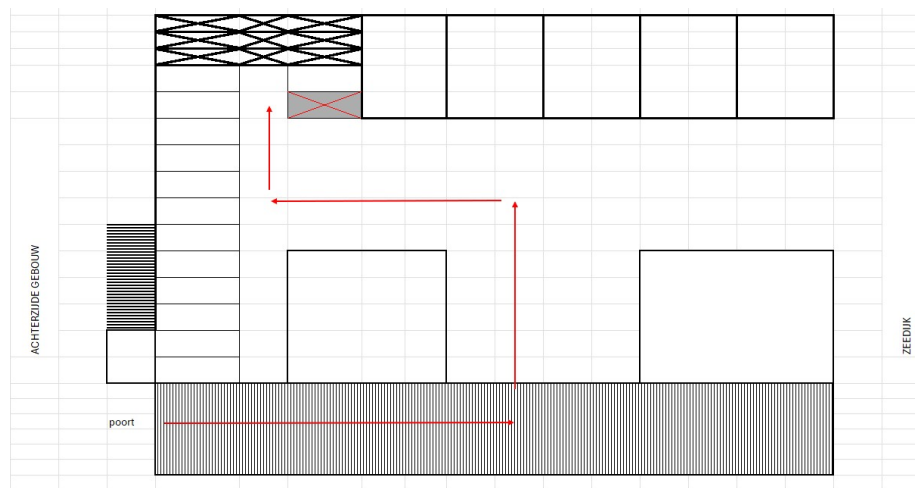
Il y a un sous-sole privée fermée où 2 vélos peuvent être stockés

L'accès se fait par le portail à l'arrière du bâtiment, qui peut être ouvert avec la même clé que la porte d'entrée.



La cave privative s'ouvre avec la 2ème clé

Direction au Sous-sol privé :



TEMPÊTE

En raison de l'emplacement de la Suite Sunset, la mer peut être agitée pendant les tempêtes. Mais rassurez-vous, le bâtiment existe depuis 1976 et a résisté à de nombreuses tempêtes.

Profitez de la tempête !

Dans des circonstances exceptionnelles, comme de fortes pluies ou des vents violents, de l'eau peut s'infiltrer par le centre des fenêtres en raison de la pression exercée sur celles-ci. C'est tout à fait normal et sans danger.

La bande d'aluminium blanche surélevée en bas empêche l'eau de pénétrer dans le cadre de la fenêtre et de s'infiltrer jusqu'au sol. Lorsque la pression diminue, l'eau s'écoule.